



Los Arbitros pueden reportar la Suplantación (Cachirul), en la cédula, sin importar en que momento lo hayan detectado .

**Los Arbitros pueden verificar la identidad del Jugador en cualquier momento del partido, primer tiempo, descanso, segundo tiempo o a la finalización del mismo, antes de que el capitán firme la cédula arbitral, debiendo de certificar en la cédula si el jugador alineado corresponde su identidad con la del registro presentado.**

# LIGA ESPAÑOLA DE FUTBOL



29 de Agosto de 2006

BOLETIN 35

Correo Electrónico: liga@ligaespanolafutbol.com

## TERRANOVA 2006



## UXMAL 2006

AVENIDA CHAPULTEPEC 178 COLONIA ROMA CP 06700

TELEFONOS Y FAX: 55118003 y 55147087

TEMPORADA 2006  
TORNEO DE LIGA "CLAUSURA 2006"

RESULTADOS Y CLASIFICACIONES	GRUPO COVADONGA	JORNADA	1
Leones Banamex	5	Gazza	1
Leones DT	0	San Francisco Tlaltenco	3
Pachuca "A"	0	CF Estudiantes	0
San Sebastián	1	Deportivo Guadalupe	2
U de Neza	0	Tlaxcala	3
Nápoli	0	Terranova	6
CD Israelita	7	Manchester	0
O B D	3	Bravos	0

Equipos Grupo Covadonga	Puntos	J J	J G	J E	J P	GF	GC	D G
1 CD Israelita	3	1	1	0	0	7	0	7
2 Terranova	3	1	1	0	0	6	0	6
3 Leones Banamex	3	1	1	0	0	5	1	4
4 Tlaxcala	3	1	1	0	0	3	0	3
5 San Francisco Tlaltenco	3	1	1	0	0	3	0	3
6 O B D	3	1	1	0	0	3	0	3
7 Deportivo Guadalupe	3	1	1	0	0	2	1	1
8 CF Estudiantes	0	0	0	0	0	0	0	0
9 Pachuca "A"	0	0	0	0	0	0	0	0
10 San Sebastián	0	1	0	0	1	1	2	-1
11 Bravos	0	1	0	0	1	0	3	-3
12 Leones DT	0	1	0	0	1	0	3	-3
13 U de Neza	0	1	0	0	1	0	3	-3
14 Gazza	0	1	0	0	1	1	5	-4
15 Nápoli	0	1	0	0	1	0	6	-6
16 Manchester	0	1	0	0	1	0	7	-7

PROXIMOS PARTIDOS

San Sebastián	vs	Pachuca "A"	Gazza	vs	Leones DT
CF Estudiantes	vs	U de Neza	Manchester	vs	OBD
Deportivo Guadalupe	vs	Leones Banamex	San Francisco Tlaltenco	vs	Nápoli
Tlaxcala	vs	CD Israelita	Bravos	vs	Terranova

Fechas de Partidos para el Torneo de Liga "Clausura 2006"

Agosto:	27	Noviembre	5	12	19	26
Septiembre:	3	10	17	24	Diciembre	3
Octubre:	1	8	15	22	29	31

Los domingos 24 y 31 de Diciembre se programarán partidos de carácter Amistoso para todos los Equipos. Si algún equipo decide descansar en esas fechas, favor dar aviso. Tanto si juegan como si no, la aportación es la misma.

**HOJAS DE ALINEACION:** Es importante que recojan su Hoja de Alineación todas las semanas. Al reverso aparece la cédula arbitral de su partido. También aparecerán las fotografías de los jugadores que están castigados del equipo con el que se van a enfrentar.

PROXIMOS PARTIDOS

CAMPO	Nº	HORA	EQUIPO LOCAL	vs.	EQUIPO VISITANTE
Baeza (Texcoco)	1	11:40	San Sebastián		Pachuca "A"
Baeza (Texcoco)	1	13:30	CF Estudiantes		U de Neza
Baeza (Texcoco)	1	08:00	Deportivo Guadalupe		Leones Banamex
Baeza (Texcoco)	2	09:50	Tlaxcala		CD Israelita
CD Fco I Madero	E	08:00	Gazza		Leones DT
Baeza (Texcoco)	2	08:00	Manchester		OBD
San Francisco		10:00	San Francisco Tlaltenco		Nápoli
Ajusco	1	13:30	Bravos		Terranova
Baeza (Texcoco)	2	11:40	Wings		Pachuca "B"
San Francisco		14:00			Unitec Sur
CDI Toreo		09:00	Toluca		CDI Maccabi Haifa
Tec Tlalnepantla	2	12:00	Tecnicolor		Xalostoc
Baeza (Texcoco)	1	09:50	Racing		Uxmal
Los Sauces	2	11:30	Valencia FC		Raza Oriente
Tizayuca		10:00	Estrellas Atempa		Galicia FC
Los Sauces	2	09:45	CD Constanza		Unitec Atizapán
CDI Toreo		11:00	Deportivo Concepción		CDI Jerusalem
San Francisco		12:00	Atlante		Asturias
Ajusco	1	09:50	Marsella		Milán
Tec Tlalnepantla	2	14:00	Selección Juvenil		V E D
			CD Morelia		Deportivo Valma
			H del Imperio		Unión Coapa
CDI Toreo		13:00	Refriline		CDI Eilat
Tec Tlalnepantla	2	08:00	Porto		Schlumberger
Ajusco	1	11:40	Cosmos FC		Real Ajusco
Los Sauces	2	08:00	Toros Rivera		Aragón
Baeza (Texcoco)	1	15:20	Deportivo Toluca		Pachuca "C"
Tec Tlalnepantla	2	10:00	Rosario FC		Tampico
			Deportivo Carbajal		



ESTRELLAS ATEMPA 2006

**ACLARACIONES Y MODIFICACIONES IMPORTANTES PARA EL TORNEO DE LIGA  
TOLERANCIA Y DESCANSOS**

Se unifican los criterios de Tolerancia y Descanso en todos los Campos

CAMPOS	TOLERANCIA	DESCANSO
LOS SAUCES	10 Minutos	5 Minutos
TEC. TLALNEPANTLA	10 Minutos	5 Minutos
UNIDAD CUAUHTEMOC	10 Minutos	5 Minutos
CDI TOREO	10 Minutos	5 Minutos
AJUSCO	10 Minutos	5 Minutos
SAN FRANCISCO	10 Minutos	5 Minutos
CIUDAD DEPORTIVA	10 Minutos	5 Minutos
BAEZA (TEXOCO)	10 Minutos	5 Minutos
FRANCISCO I MADERO	10 Minutos	5 Minutos
TIZAYUCA	10 Minutos	5 Minutos
UNIVERSIDAD DEL FUTBOL	10 Minutos	5 Minutos

El espíritu principal de los partidos de Liga Española es que éstos se lleven a cabo y que sean de tiempos completos, 45 minutos. Los árbitros deben de pitar tiempos de 45 minutos y no tener pretextos para descontar tiempo. **La Tolerancia no se descuenta.** Se está dando 5 minutos de Descanso, con eso se recupera el posible tiempo perdido. En algunos casos pudiera no haber descanso.



Capitanes de los equipos Estrellas Atempa y Uxmal

Partido jugado el 27 de Agosto en Ajusco

Jorge Moreno, Vérulo Rios, José Torres, José Antonio Romero y Arturo Fuentes

**Campos en los que los Equipos tienen la obligación de colocarse en bandas opuestas:**

Ajusco	Tec de Tlalnepantla	Los Sauces
San Francisco	CD Israelita Toreo	CDI Tepotzotlán

LOS EQUIPOS TIENEN LA OBLIGACION DE REGISTRAR UN MINIMO DE 2 ELEMENTOS DE CUERPO TECNICO Y PODRAN REGISTRAR UN MAXIMO DE 5.

**TEMPORADA 2006  
TORNEO DE LIGA "CLAUSURA 2006"**

RESULTADOS GRUPO COMPOSTELA				JORNADA	1	RESULTADOS GRUPO EL ESCORIAL				
CDI Maccabi Haifa	0	Racing	1	Asturias	2	Selección Juvenil	2			
Unitec Sur	3	Tecnicolor	4	CDI Jerusalem	2	Marsella	1			
Uxmal	1	Estrellas Atempa	3	V E D	3	H del Imperio	6			
Xalostoc	1	Valencia FC	1	CD Constanza	7	Atlante	1			
Wings	4	Toluca	1	Unitec Atizapán	2	Deportivo Concepción	0			
Raza Oriente	3	Galicia FC	8	Deportivo Valma	0	Unión Coapa	2			

**CLASIFICACIONES GRUPO COMPOSTELA**

Grupo Compostela	Puntos	JJ	JG	JE	JP	GF	GC	DG
1 Galicia FC	3	1	1	0	0	8	3	5
2 Wings	3	1	1	0	0	4	1	3
3 Estrellas Atempa	3	1	1	0	0	3	1	2
4 Tecnicolor	3	1	1	0	0	4	3	1
5 Racing	3	1	1	0	0	1	0	1
6 Xalostoc	1	1	0	1	0	1	1	0
7 Valencia FC	1	1	0	1	0	1	1	0
8 Pachuca "B"	0	0	0	0	0	0	0	0
9 Unitec Sur	0	1	0	0	1	3	4	-1
10 CDI Maccabi Haifa	0	1	0	0	1	0	1	-1
11 Uxmal	0	1	0	0	1	1	3	-2
12 Toluca	0	1	0	0	1	1	4	-3
13 Raza Oriente	0	1	0	0	1	3	8	-5
14	0	0	0	0	0	0	0	0

**CLASIFICACIONES GRUPO EL ESCORIAL**

Grupo El Escorial	Puntos	JJ	JG	JE	JP	GF	GC	DG
1 CD Constanza	3	1	1	0	0	7	1	6
2 H del Imperio	3	1	1	0	0	6	3	3
3 CD Morelia	3	1	1	0	0	4	2	2
4 Unión Coapa	3	1	1	0	0	2	0	2
5 Unitec Atizapán	3	1	1	0	0	2	0	2
6 CDI Jerusalem	3	1	1	0	0	2	1	1
7 Asturias	1	1	0	1	0	2	2	0
8 Selección Juvenil	1	1	0	1	0	2	2	0
9 Marsella	0	1	0	0	1	1	2	-1
10 Milán	0	1	0	0	1	2	4	-2
11 Deportivo Concepción	0	1	0	0	1	0	2	-2
12 Deportivo Valma	0	1	0	0	1	0	2	-2
13 V E D	0	1	0	0	1	3	6	-3
14 Atlante	0	1	0	0	1	1	7	-6

**PROXIMOS PARTIDOS**

Wings	vs	Pachuca "B"	CD Constanza	vs	Unitec Atizapán
	vs	Unitec Sur	Deportivo Concepción	vs	CDI Jerusalem
Toluca	vs	CDI Maccabi Haifa	Atlante	vs	Asturias
Tecnicolor	vs	Xalostoc	Marsella	vs	Milán
Racing	vs	Uxmal	Selección Juvenil	vs	V E D
Valencia FC	vs	Raza Oriente	CD Morelia	vs	Deportivo Valma
Estrellas Atempa	vs	Galicia FC	H del Imperio	vs	Unión Coapa

TEMPORADA 2006  
TORNEO DE LIGA "CLAUSURA 2006"

RESULTADOS Y CLASIFICACIONES	GRUPO MONTJUICH	JORNADA	1
Aragón	1	Rosario FC	1
Schlumberger	0	Toros Rivera	0
Refriline	2	Cosmos FC	1
Real Ajusco	8	Deportivo Toluca	1
CDI Eilat	2	Porto	0
Deportivo Carbajal	2	Pachuca "C"	
Tampico			

Equipos Grupo Montjuich	Puntos	J J	J G	J E	J P	GF	GC	DG
1 Real Ajusco	3	1	1	0	0	8	1	7
2 CDI Eilat	3	1	1	0	0	2	0	2
3 Deportivo Carbajal	3	1	1	0	0	2	0	2
4 Refriline	3	1	1	0	0	2	1	1
5 Rosario FC	1	1	0	1	0	1	1	0
6 Aragón	1	1	0	1	0	1	1	0
7 Toros Rivera	1	1	0	1	0	0	0	0
8 Schlumberger	1	1	0	1	0	0	0	0
9 Tampico	0	0	0	0	0	0	0	0
10 Cosmos FC	0	1	0	0	1	1	2	-1
11 Porto	0	1	0	0	1	0	2	-2
12 Pachuca "C"	0	1	0	0	1	0	2	-2
13 Deportivo Toluca	0	1	0	0	1	1	8	-7
14	0	0	0	0	0	0	0	0

PROXIMOS PARTIDOS

Refriline	vs	CDI Eilat	Deportivo Toluca	vs	Pachuca "C"
Porto	vs	Schlumberger	Rosario FC	vs	Tampico
Cosmos FC	vs	Real Ajusco	Deportivo Carbajal	vs	
Toros Rivera	vs	Aragón			

Visite la Página de Internet de la Liga Española:

[www.ligaespanolafutbol.com](http://www.ligaespanolafutbol.com)

SEGURO DE GASTOS MEDICOS

Todos los Equipos tienen la obligación de contratar el Seguro de Gastos Médicos para Jugadores.

La contratación del Seguro es a través del Sector Aficionado de la Federación Mexicana de Fútbol.

Los costos oscilan entre 50 y 80 pesos por Jugador, anual, dependiendo la cobertura que deseen tener.

El costo del Seguro para Arbitros es de 130 pesos, anual, con una cobertura hasta 60,000.00 de Reembolso de Gastos Médicos.

Nota: El mínimo de Jugadores que puede asegurar un equipo es de 20. Posteriormente puede seguir asegurando los demás jugadores.

Recuerden que, reglamentariamente, las lesiones de los Jugadores son responsabilidad de los equipos.

Mayor información en las oficinas de la Liga.

BASES DE COMPETENCIA PARA EL TORNEO DE LIGA "CLAUSURA 2006"

Se formarán 4 Grupos: **Covadonga, Compostela, El Escorial y Montjuich**

Para la Liga Española de Fútbol, los 4 Grupos establecidos tienen la misma importancia. Los Trofeos que se entreguen a los equipos que resulten ganadores en cada grupo, tienen el mismo significado y valor.

Para la conformación de los Grupos se toma en cuenta, el cumplimiento administrativo, el nivel futbolístico, la zona de ubicación de los equipos y los resultados de torneos anteriores.

**Grupo Covadonga:** Estará formado por 16 Equipos: Jugarán todos contra todos a una vuelta (15 partidos). Calificarán a las finales los 2 primeros lugares. Enfrentándose:

1º Lugar del Grupo Covadonga vs Ganador del Grupo Compostela

2º Lugar del Grupo Covadonga vs Ganador del Grupo El Escorial

Los Equipos Vencedores jugarán la Final del Torneo de Liga "Clausura 2006"

Passarán a formar parte del Grupo Compostela y del Grupo El Escorial los 4 equipos clasificados en los lugares 13º, 14º, 15º y 16º

Si algún equipo abandona la competencia o no cumple administrativamente, pasará a finalizar el Torneo a ocupar el último lugar del Grupo Covadonga.

Los Equipos clasificados de los lugares 3º al 14º jugarán de la siguiente forma:

Eliminatoria A: 3º vs 6º y 4º vs 5º

Eliminatoria B: 7º vs 10º y 8º vs 9º

Eliminatoria C: 11º vs 14º y 12º vs 13º

Los Equipos Ganadores juegan la Final de cada Eliminatoria. En caso de empate ganará el equipo mejor clasificado.

Se entregará Trofeo al vencedor de cada Eliminatoria.

**Grupo Compostela y El Escorial:** Estará formado por 14 Equipos: Jugarán todos contra todos a una vuelta (13 partidos). Calificarán a las finales los 4 primeros lugares. Enfrentándose:

1º vs 4º y 2º vs 3º

En caso de empate en estos encuentros pasará a la Final el equipo mejor clasificado.

Los vencedores jugarán la Final. Los perdedores jugarán por el Tercer y Cuarto Lugar

El ganador del Grupo Compostela jugará las Finales del Torneo de Liga

Los Equipos del Grupo Compostela y El Escorial que no clasifiquen a Finales junto con los lugares 15º y 16º del grupo Covadonga, jugarán de la siguiente forma:

Grupo A	Grupo B	Grupo C	Grupo D	Grupo E
15º Covadonga	16º Covadonga	8º Compostela	8º El Escorial	12º Compostela
5º Compostela	5º El Escorial	9º El Escorial	9º Compostela	12º El Escorial
6º El Escorial	6º Compostela	10º Compostela	10º El Escorial	13º Compostela
7º Compostela	7º El Escorial	11º El Escorial	11º Compostela	13º El Escorial

Cada Grupo jugará en forma independiente. El Ganador de cada Grupo recibirá Trofeo.

**Grupo Montjuich:** Estará formado por 14 equipos. Jugarán todos contra todos a una vuelta. Calificarán a las finales los 8 primeros lugares. Se formarán 2 Grupos A y B:

Grupo A	Grupo B	Cada Grupo jugará en forma independiente, un total de 3 partidos, calificando a la Final el primer lugar de cada grupo. Los equipos clasificados en segundo lugar se enfrentarán por el Tercer Lugar.
1º	2º	
4º	3º	
5º	6º	
8º	7º	

## BASES DE COMPETENCIA PARA EL TORNEO DE LIGA "CLAUSURA 2006"

### Equipos y Calendario

#### GRUPO COMPOSTELA

- 1 Pachuca "B"
- 2
- 3 Wings
- 4 Toluca
- 5 Unitec Sur
- 6 Tecnicolor
- 7 CDI Maccabi Haifa
- 8 Racing
- 9 Xalostoc
- 10 Valencia FC
- 11 Uxmal
- 12 Estrellas Atempa
- 13 Raza Oriente
- 14 Galicia FC

#### GRUPO EL ESCORIAL

- 1 Unitec Atizapán
- 2 Deportivo Concepción
- 3 CD Constanza
- 4 Atlante
- 5 CDI Jerusalem
- 6 Marsella
- 7 Asturias
- 8 Selección Juvenil
- 9 Milán
- 10 CD Morelia
- 11 H del Imperio
- 12 V E D
- 13 Deportivo Valma
- 14 Unión Coapa

#### GRUPO MONTJUICH

- 1 CDI Eilat
- 2 Porto
- 3 Refriline
- 4 Cosmos FC
- 5 Schlumberger
- 6 Toros Rivera
- 7 Real Ajusco
- 8 Deportivo Toluca
- 9 Aragón
- 10 Rosario FC
- 11 Deportivo Carbajal
- 12 Pachuca "C"
- 13 Tampico
- 14

Jornada 1	Jornada 2	Jornada 3	Jornada 4	Jornada 5	Jornada 6	Jornada 7	Jornada 8
27-ago	03-sep	10-sep	17-sep	24-sep	01-oct	08-oct	15-oct
1 vs 2	3 vs 1	1 vs 5	7 vs 1	1 vs 9	12 vs 1	1 vs 13	14 vs 1
3 vs 4	2 vs 5	7 vs 3	5 vs 9	12 vs 7	9 vs 13	14 vs 12	13 vs 11
5 vs 6	4 vs 7	9 vs 2	3 vs 12	13 vs 5	7 vs 14	11 vs 9	12 vs 10
7 vs 8	6 vs 9	12 vs 4	2 vs 13	14 vs 3	5 vs 11	10 vs 7	9 vs 8
9 vs 10	8 vs 12	13 vs 6	4 vs 14	11 vs 2	3 vs 10	8 vs 5	7 vs 6
12 vs 11	10 vs 13	14 vs 8	6 vs 11	10 vs 4	2 vs 8	6 vs 3	5 vs 4
13 vs 14	11 vs 14	11 vs 10	8 vs 10	8 vs 6	4 vs 6	4 vs 2	3 vs 2
Jornada 9	Jornada 10	Jornada 11	Jornada 12	Jornada 13	El equipo Estrellas Atempa jugará sus partidos como local en Tizayuca a las 10 horas.		
22-oct	29-oct	05-nov	12-nov	19-nov			
1 vs 11	10 vs 1	1 vs 8	6 vs 1	1 vs 4	El equipo Pachuca "B" jugará sus partidos como local en la Universidad de Fútbol de Pachuca a las 12 horas.		
10 vs 14	11 vs 8	6 vs 10	8 vs 4	2 vs 6			
8 vs 13	14 vs 6	4 vs 11	10 vs 2	3 vs 8			
6 vs 12	13 vs 4	2 vs 14	11 vs 3	5 vs 10			
4 vs 9	12 vs 2	3 vs 13	14 vs 5	7 vs 11			
2 vs 7	9 vs 3	5 vs 12	13 vs 7	9 vs 14			
3 vs 5	7 vs 5	7 vs 9	12 vs 9	12 vs 13			

### CAUSAS POR LAS QUE SE PUEDE SANCIONAR CON 1 PARTIDO AL CAPITAN Y ENTRENADOR DE UN EQUIPO

- a) No Firmar la Cédula al finalizar el Partido
- b) No colaborar con el Arbitro
- c) No Alinear o no presentar Registros de Cuerpo Técnico
- d) Tener en las bancas o bandas personas sin Registro Vigente
- e) Por permanecer en las bancas o bandas los Jugadores o Cuerpos Técnicos que hayan sido expulsados
- f) Cuando un Equipo venga reportado por mal comportamiento de la Porra
- g) Cuando un equipo venga reportado por Suplantación de Jugadores, sin importar cuando se detecte. El intento de Suplantación tiene la misma sanción.
- h) Cuando algún integrante del equipo se acerque a los Arbitros para hacer reclamaciones u observaciones a la finalización de los partidos.

## BASES DE COMPETENCIA PARA EL TORNEO DE LIGA "CLAUSURA 2006"

### GRUPO COVADONGA

- 1 Pachuca "A"
- 2 CF Estudiantes
- 3 San Sebastián
- 4 Deportivo Guadalupe
- 5 U de Neza
- 6 Tlaxcala
- 7 Leones Banamex
- 8 Gazza
- 9 CD Israelita
- 10 Manchester
- 11 Leones DT
- 12 San Francisco Tlaltenco
- 13 OBD
- 14 Bravos
- 15 Nápoli
- 16 Terranova

Jornada 1	Jornada 2	Jornada 3	Jornada 4	Jornada 5	Jornada 6
27-ago	03-sep	10-sep	17-sep	24-sep	01-oct
1 vs 2	3 vs 1	1 vs 5	7 vs 1	1 vs 9	11 vs 1
3 vs 4	2 vs 5	7 vs 3	5 vs 9	11 vs 7	9 vs 13
5 vs 6	4 vs 7	9 vs 2	3 vs 11	13 vs 5	7 vs 15
7 vs 8	6 vs 9	11 vs 4	2 vs 13	15 vs 3	5 vs 16
9 vs 10	8 vs 11	13 vs 6	4 vs 15	16 vs 2	3 vs 14
12 vs 11	10 vs 13	15 vs 8	6 vs 16	14 vs 4	2 vs 12
13 vs 14	12 vs 15	16 vs 10	8 vs 14	12 vs 6	4 vs 10
15 vs 16	14 vs 16	14 vs 12	10 vs 12	10 vs 8	6 vs 8
Jornada 7	Jornada 8	Jornada 9	Jornada 10	Jornada 11	Jornada 12
08-oct	15-oct	22-oct	29-oct	05-nov	12-nov
1 vs 13	15 vs 1	1 vs 16	14 vs 1	1 vs 12	10 vs 1
15 vs 11	13 vs 16	14 vs 15	16 vs 12	10 vs 14	12 vs 8
16 vs 9	11 vs 14	12 vs 13	15 vs 10	8 vs 16	14 vs 6
14 vs 7	9 vs 12	10 vs 11	13 vs 8	6 vs 15	16 vs 4
12 vs 5	7 vs 10	8 vs 9	11 vs 6	4 vs 13	15 vs 2
10 vs 3	5 vs 8	6 vs 7	9 vs 4	2 vs 11	13 vs 3
8 vs 2	3 vs 6	4 vs 5	7 vs 2	3 vs 9	11 vs 5
6 vs 4	2 vs 4	2 vs 3	5 vs 3	5 vs 7	9 vs 7

Jornada 13	Jornada 14	Jornada 15
19-nov	26-nov	03-dic
1 vs 8	6 vs 1	1 vs 4
6 vs 10	8 vs 4	2 vs 6
4 vs 12	10 vs 2	3 vs 8
2 vs 14	12 vs 3	5 vs 10
3 vs 16	14 vs 5	7 vs 12
5 vs 15	16 vs 7	9 vs 14
7 vs 13	15 vs 9	11 vs 16
9 vs 11	13 vs 11	13 vs 15

Recordatorio: Los Equipos que clasifiquen a las Finales del Torneo de Liga "Clausura 2006", el cierre de Registros para Jugadores es faltando 4 fechas para la finalización del Torneo.

El cierre de Registros es el 25 de Noviembre

El equipo Pachuca "A" jugará sus partidos como local en la Universidad de Fútbol de Pachuca a las 10 horas.

Para Todos los Grupos: Las Programaciones de los partidos estarán sujetas a las necesidades que en cuanto a Campo y Horarios tenga la Directiva. El Calendario es una referencia del orden de partidos.

**Criterios de Desempate para todas las Categorías:** En el caso de empate a puntos en cualquiera de las fases, se definirá en la siguiente forma:

- a) Diferencia de Goles
- b) Mas Goles anotados
- c) Resultado particular entre ambos
- d) Disciplina

### SANCIONES POR SUPLANTACION

Al Entrenador con 2 Partidos y al Capitán del equipo con 1, y el Registro utilizado para la suplantación será cancelado. Esto es independiente del posible Default.

**Jugadores Castigados** (Ahora podrán ver en la página de Internet, los sábados después de las 14:00 horas, los jugadores que están castigados y que no pueden participar en el partido del domingo)

## RECORDATORIO

Si un partido se suspende por causa de la lluvia los criterios a seguir serán los siguientes:

- 1 Si el partido es oficial, de eliminación directa o de liguilla, se programará a la brevedad posible, en este caso los Equipos pagarán el 30% del costo del partido, la Liga absorberá el 70%. Este pago se tendrá que hacer dentro de las 72 horas siguientes. En el caso de que algún equipo no haga el pago, no se reprogramará el partido y se aplicará el Default correspondiente.
- 2 Si el partido es de algún Torneo de carácter amistoso, se dará el resultado de (0-0) y no se reprogramará.
- 3 En ambos casos no habrá bonificación alguna.

### OBLIGACION DE PRESENTAR 2 BALONES EN SUS PARTIDOS

A la finalización de los partidos, solamente se podrá acercar a los Arbitros, el Capitán del Equipo, quién firmará la cédula arbitral y recogerá los registros que el Arbitro le entregue. Dado que la Tripleta Arbitral tiene que llevar a efecto el siguiente partido, no está permitido que se acerquen a éstos, Directivos o Cuerpos Técnicos de los Equipos. Esto es con el fin de que no se pierda tiempo y no se atrase el inicio del partido siguiente. Si en la cédula arbitral viene reportado que algún integrante del equipo, excepto el Capitán, se acercó a la Tripleta Arbitral para hacer observaciones o reclamaciones, se sancionará al Capitán del Equipo con 1 partido.



LEONES DT 2006

Los Equipos que tengan gente no registrada o castigada en las bancas, independiente de la decisión o el reporte que hagan los Arbitros, la Liga les aplicará una multa de \$100.00 (Cien pesos) y 1 partido de sanción al Capitán y al Entrenador del equipo. Ambos Registros quedarán retenidos mientras el Equipo no cubra el importe de la multa.

### Partidos Amistosos jugados el 27 de Agosto de 2006

Unión Coapa	2	Deportivo Carbajal	2
Deportivo Valma	1	CF Estudiantes	4
Tampico	2	Porto	0

**Comunicado del Colegio de Arbitros:** De conformidad con la Regla N° 4 del reglamento de Fútbol, que prohíbe portar cualquier tipo de joyas, hacemos de su conocimiento que a partir de esta fecha, no podrán utilizar pulseras de cualquier tipo, anillos, aretes, piercing u otra joya que pueda causar daño a si mismo o a un adversario. Lo anterior con la finalidad de hacer cumplir la Regla citada, así como salvaguardar la integridad física de todos los jugadores.

### OBLIGACIONES DE LOS EQUIPOS:

- a) Cubrir la Aportación correspondiente en forma completa.
- b) Reportar el Marcador de su Partido, los domingos de 14:00 a 17:00 horas Sanción de 150 pesos al equipo que no Reporte su Marcador
- c) Entregar Hoja de Reporte Arbitral a mas tardar el miércoles Sanción de 50 pesos
- d) Tener en las Bancas Gente que no esté registrada Sanción de 100 pesos y 1 partido de castigo al Capitán
- e) Alinear en sus partidos Cuerpos Técnicos debidamente registrados Sanción de 1 Partido al Capitán
- f) Presentar 2 balones en condiciones reglamentarias Sanción de 50 ó 100 pesos al equipo que incumpla
- g) Tener buen comportamiento de Porra Sanción de 100 pesos al equipo reportado

### SANCIONES A JUGADORES Y CUERPO TECNICO

Las sanciones que se aplican a son las mismas para Jugadores y Cuerpo Técnico.

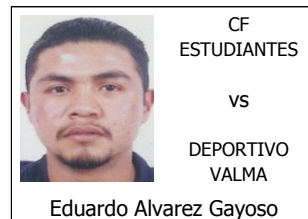
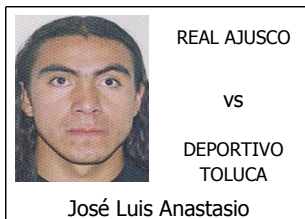
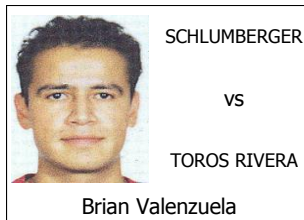
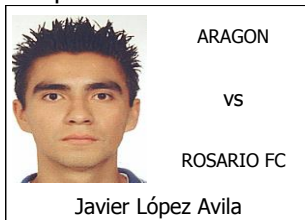
En el caso de que alguien tenga registro como Jugador y Cuerpo Técnico, le recordamos que las sanciones se aplican a la persona, no al puesto o cargo. Por lo tanto si es castigado como Jugador, automáticamente está castigado como Cuerpo Técnico. De igual forma, si se castiga como Cuerpo Técnico, está también castigado como Jugador. El Equipo que alinie a alguien en esta circunstancias perderá su partido por Default.

### RECORDATORIO PARA TODOS LOS EQUIPOS

- a) No podrá haber gente en las bancas sin REGISTRO VIGENTE, antes, durante o después de los partidos.
- b) Los Arbitros tienen la indicación de amonestar y expulsar, si es preciso, sin previo aviso al Capitán de un Equipo, que incurra en esta anomalía.
- c) Al Equipo se le sancionará con 100 pesos de multa.
- d) Al Capitán del Equipo se le aplicará una sanción de 1 Partido, sea o no reportado por el Arbitro.

## MEJORES JUGADORES DE LA SEMANA

La elección del Mejor Jugador de cada semana es hecha por la Triplete Arbitral del partido



## REQUISITOS NECESARIOS PARA EL REGISTRO DE JUGADORES

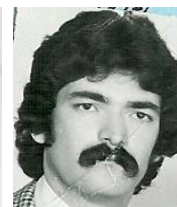
- 1 Hoja de Solicitud de Registro para Jugador o Cuerpo Técnico, debidamente cubierta y firmada por el interesado.
- 2 4 Fotografías de tamaño infantil de buena calidad
- 3 Para Jugadores o Cuerpo Técnico de nuevo ingreso deberán de presentar original y copia de los siguientes documentos:  
Credencial de Elector ó Pasaporte ó Cartilla del Servicio Militar  
En caso de presentar Acta de Nacimiento anexar una credencial con foto y firma.
- 4 Tratándose de menores de edad, tiene que firmar en la Hoja de Solicitud de Registro el padre, madre o tutor y anexar copia de la identificación del responsable así como una carta de autorización para que se registre.  
No se aceptan Fotos de mala calidad.

## ARTICULOS DEL REGLAMENTO DE LIGA ESPAÑOLA

- 1 El mínimo de jugadores para iniciar un partido es de 8. Pudiendo ingresar los restantes antes de la finalización del Primer Tiempo.
- 2 Los Registros se podrán entregar antes del inicio del partido o a la finalización del Primer Tiempo, antes de que el Arbitro y los Jugadores abandonen el terreno de
- 3 El mínimo de jugadores con los que se puede quedar un equipo en el desarrollo de un partido es de 7.
- 4 Jugador sustituido puede volver a ingresar, considerándose como un cambio mas, debiendo de hacer una nueva papeleta de cambio.
- 5 Los Equipos deberán de presentar 2 balones en las condiciones que especifican las Reglas de Juego.
- 6 En la revisión de los Registros antes de la iniciación de los partidos podrán participar los Capitanes de los equipos. Así mismo podrán revisar los cambios en el momento en que se hagan. Durante el partido o finalizado éste no habrá verificación alguna para los Capitanes. Se hace la aclaración de que la única persona que puede revisar registros es el Capitán.
- 7 No se deben de utilizar zapatos de 6 Tacos.

## UN PARTIDO SE PIERDE POR DEFAULT POR LAS SIGUIENTES CAUSAS:

- a) Por negarse a cambiar uniforme, cuando se trate de un club visitante o sea que aparezca en segundo lugar en el rol de juegos y su uniforme se confunda con el de su oponente. O cuando siendo local, no juegue con su uniforme titular y que por dicho motivo no se haya podido llevar a efecto el encuentro.
- b) Por no presentarse en el campo de juego o presentarse después de transcurridos los quince minutos de tolerancia, a partir de la hora de programado el juego y según el reloj del Arbitro.
- c) Por no presentar los registros de los jugadores a más tardar a la finalización del primer tiempo, como lo especifica el artículo 7.
- d) Por presentar menos de ocho jugadores.
- e) Por cambiar más de seis jugadores y portero, en partidos oficiales.
- f) Por retirarse del campo de juego antes de que el Arbitro dé la señal de haberse terminado el partido.
- g) Por alinearse en un partido de competencia oficial uno o más jugadores o personas de cuerpo técnico, que no presentan el registro vigente extendido por la Liga, sin importar la causa.
- h) Por falta de veracidad de los datos contenidos en los registros de inscripción, debiendo estar éstos plenamente requisitados, pues en caso de comprobarse cualquier ocultación o falsedad, pierde el club todos los partidos en que el jugador o jugadores afectados hubieren actuado.
- i) Por suplantación de un jugador, es decir, haciendo actuar a un jugador registrado o no en la Liga, usando para ello el registro de otro. La suplantación o intento es motivo de pérdida de partido. De todas formas el árbitro tiene la indicación de llevar el partido.
- j) Cuando un partido se suspenda por falta de garantías. Esta pena se aplicará al equipo que resulte culpable, o a los dos contendientes de serlo ambos.
- k) El jugador o jugadores que inicien un incidente que pueda llegar a convertirse en batalla campal, o a suspensión por parte del Arbitro del partido, el club al que pertenecen el jugador o jugadores perderá el encuentro por default, sufriendo además los equiperos que la comenzaron el castigo que marcan posteriormente estos reglamentos.
- l) Por dejar de cubrir la cuota mensual, así como los adeudos correspondientes dentro de las prescripciones que marca el artículo 56, de estos reglamentos.
- m) Por alinearse uno o varios jugadores castigados. Si la Gerencia por error entrega un registro, el equipo se hará responsable del mismo.
- n) Por negarse a efectuar un partido por no estar presentes uno o dos de los asistentes, así como por no quererlo efectuar actuando uno de los asistentes como Arbitro, por ausencia de éste último.
- ñ) Por ingresar algún jugador, una vez dado el silbatazo por el Arbitro, para empezar el segundo tiempo, en el caso de que el equipo estuviera incompleto.
- o) Por quedarse con menos de siete jugadores en el transcurso del encuentro.
- p) Por invasión de cancha. Se entiende por invasión de cancha el ingreso al terreno de juego de una o mas personas sin autorización del Arbitro.
- q) Por alinearse algún jugador que esté dado de baja. Aunque el Registro se encuentre en poder del equipo.



Lamentamos el fallecimiento de **Alejandro León Serret**, ocurrido el 29 de Agosto de 2006.

Jugó en la Liga Española de 1969 a 1984 con los equipos: Donostiarra, Deportivo Mallorca, Centro Gallego, FC Barcelona, Salamanca, San Sebastián, Real Santander y Berimbau.



**Descanse en Paz**

## RECOMENDACIONES PARA LOS ARBITROS

- 1) La Tolerancia no es descontable del tiempo reglamentario. Si por cualquier causa se pierde mas tiempo del de la Tolerancia, para iniciar un partido, se deberá descontar del Primer Tiempo, previo aviso a los Capitanes. Los Tiempos son de 45 y el reloj empieza a correr a partir de que rueda el balón.
- 2) En partidos oficiales, ningún jugador o elemento de Cuerpo Técnico, puede participar sin el Registro Vigente. No hay Permisos.
- 3) Invitar a los Capitanes a participar en la revisión de Registros.
- 4) En el caso de suplantación, recabar la Firma del Jugador y anexar el Registro utilizado, así como el del Capitán y Entrenador. El "cachirul" puede jugar.
- 5) Identificar a los elementos de Cuerpo Técnico.
- 6) Amonestar al Capitán si en las bancas o bandas hay gente sin Registro
- 7) Los expulsados no pueden estar en la banca.
- 8) Los Capitanes deben de firmar la cédula al finalizar el partido, sin importar que esté o no cubierta.
- 9) Recoger y Anexar los Registros de Jugadores Amonestados y Expulsados.
- 10) Reportar los anotadores de goles por N° de playera y minuto.
- 11) Reportar el comportamiento de las Porras
- 12) Reportar si el equipo está bien uniformado.
- 13) Reportar si el equipo presentó 2 balones en condiciones reglamentarias.

Obligación de entregar la Hoja de Reporte Arbitral de su partido, a mas tardar los miércoles. La pueden enviar por Fax o Correo Electrónico.



**NAPOLI 2006**

Los Equipos que deseen colocar algún anuncio publicitario en el Boletín Semanal de la Liga o en cualquiera de las páginas de internet, favor de pedir informes en las oficinas de la Liga

## MEJORES JUGADORES DE LA SEMANA

La elección del Mejor Jugador de cada semana es hecha por la Tripleta Arbitral del partido

	LEONES BANAMEX
	VS
	GAZZA
Geovany Mora Escalante	

	LEONES DT
	VS
	SAN FRANCISCO
Carlos Alberto Vázquez	

	SAN SEBASTIAN
	VS
	DEPORTIVO GUADALUPE
Octavio Josafat Figueroa	

	U DE NEZA
	VS
	TLAXCALA
Gerardo Moreno Garduño	

	NAPOLI
	VS
	TERRANOVA
Armando Giovanni Carballo	

	CD ISRAELITA
	VS
	MANCHESTER
Marcos Mizrahi Flores	

	O B D
	VS
	BRAVOS
Christopher Peñaflores	

	CDI MACCABI
	VS
	RACING
Arturo Ortiz Gil	

	UNITEC SUR
	VS
	TECNICOLOR
David Jamaica Rodríguez	

	UXMAL
	VS
	ESTRELLAS ATEMPA
Vérulo Rios Fuentes	

	XALOSTOC
	VS
	VALENCIA FC
Sócrates Enríquez Hidalgo	

	WINGS
	VS
	TOLUCA
Jonathan Frank Saucedo	

	RAZA ORIENTE
	VS
	GALICIA FC
Arturo Martínez Valtierra	

	ASTURIAS
	VS
	SELECCIÓN JUVENIL
Noé Gerardo Castaño	

	CDI JERUSALEM
	VS
	MARSELLA
Arturo Freidkes Green	

	V E D
	VS
	H DEL IMPERIO
Edgar Javier García	

	CD CONSTANZA
	VS
	ATLANTE
Gerardo José Ramírez	

	DEPORTIVO CARBAJAL
	VS
	UNION COAPA
Jaime Yedra Rodríguez	



## EL ESCORIAL



Se encuentra situado en la provincia de Madrid El Escorial, monumento patrimonio de la humanidad, fue el centro político del imperio de Felipe II, donde organizó su palacio y biblioteca así como su panteón, el de sus padres, Carlos I e Isabel de Portugal, y el de sus familiares y sucesores, donde edificó una gran basílica y fundó un monasterio.

Fijó el emplazamiento del conjunto a finales de 1562, colocándose la última piedra en 1584, según proyectos de Juan Bautista de Toledo y Juan de Herrera.



## MONTJUICH



En el siglo III los romanos construyeron una fortaleza cuyo nombre Mont-juïc (monte de los judíos) provendría de una antigua sinagoga judía allí establecida.

El Parque de Montjuïc, una colina de 200 metros de altura que domina la Ciudad Condal, Barcelona. Ahí se encuentra el Castell de Montjuïc cuya construcción data del siglo XVIII, aunque para 1640 en la cima de Montjuïc se edificó un fuerte para resistir los ataques de Felipe IV. Entre 1751 y 1779 el fuerte se convirtió en un castillo que simbolizó la represión y abolición de las libertades catalanas.

## COVADONGA



En los Picos de Europa, en Asturias, en plena montaña y entre bosques, se encuentra el Santuario de Covadonga

En Covadonga en el año 722 comenzó la reconquista de una España dominada por los árabes. Allí según las crónicas el mítico Pelayo, el primer rey Astur, derrotó a los árabes creando el germen de lo que 800 años después, tras largas guerras se constituiría como España.



## COMPOSTELA



La construcción de la gran Catedral de Santiago de Compostela debió comenzar alrededor del año 1075, Este singular edificio es sucesor de otros anteriores que sirvieron para albergar y dignificar los restos del Apóstol descubiertos en "Compostela" (Campo de Estrellas) a comienzos del siglo IX





CF ESTUDIANTES

vs

O B D

Final del Torneo  
de Copa

13 Agosto de  
2006

**RECORDATORIO PARA TODOS LOS EQUIPOS**

- a) No podrá haber gente en las bancas sin REGISTRO VIGENTE, antes, durante o después de los partidos.
- b) Los Arbitros tienen la indicación de amonestar y expulsar, si es preciso, sin previo aviso al Capitán de un Equipo, que incurra en esta anomalía.
- c) Al Equipo se le sancionará con 100 pesos de multa.
- d) Al Capitán del Equipo se le aplicará una sanción de 1 Partido, sea o no reportado por el Arbitro.

**SEGURO DE GASTOS MEDICOS**

Recordamos a los Equipos la obligación de contratar Seguro de Gastos Médicos, para sus jugadores, al momento de ser registrados éstos. La Liga, en ningún momento, se responsabiliza de las lesiones ocasionadas a consecuencia de los partidos de fútbol. Estas son responsabilidad de los Equipos, tal como se les ha informado en la Hoja de Solicitud de Inscripción del equipo y en distintos Boletines.



**TLAXCALA 2006**



**GALICIA FC 2006**